

ARO[®]

An Ingersoll Rand Business

ARO单向定量缸计量系统

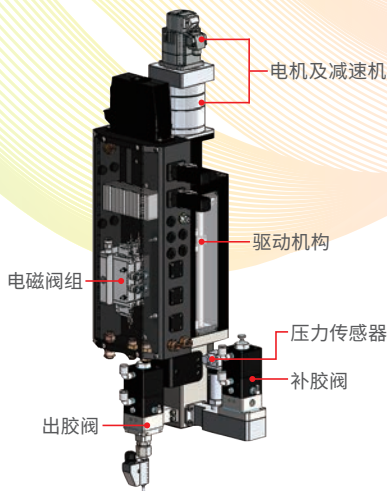
为自动化涂胶应用而设计



- ▲ 紧凑型设计易于集成
- ▲ 重载型缸体承压可达 200bar
- ▲ 高精度点胶控制能力，重复精度 $\leq 1\%$
- ▲ 长寿命胶阀
- ▲ 适应多种胶水的兼容性要求
- ▲ 多种组合控制方式可选（一泵一缸，一泵双缸，两泵一缸）
- ▲ 多区加热控制可供选择
- ▲ 可视化人机交互界面、通讯及涂胶数据上传功能
- ▲ 可扩展视觉检测功能

典型应用：

- ▲ 汽车焊装车间折边胶、结构胶、膨胀胶、点焊密封胶
- ▲ 发动机缸盖 & 油底壳密封
- ▲ 变速箱、水泵密封涂胶
- ▲ 动力电池结构胶 & 导热胶
- ▲ 汽车内外饰双组份涂胶
- ▲ 新能源电机密封
- ▲ 一般工业行业定量涂胶



定量缸结构



控制柜界面结构

定量缸配置和参数表

定量缸	容积 ml	最小出胶流量 ml/s	最大出胶流量 ml/s	最大耐压 bar	最短回填时间 s ^②	电机功率 W
SEM-40S-X	40	0.6	3	200	14	100
SEM-40M-X		1.2	6		7	200
SEM-40H-X		2.4	12		4	400
SEM-80S-X	80	1.3	6.5	200	13	200
SEM-80M-X		2.4	12		7	400
SEM-80H-X		4.8	24		4	750
SEM-180S-X	180	2.3	11	200	17	400
SEM-180M-X		4	19		10	750
SEM-180H-X		10.6	51		4	1500
SEM-400-X ^①	400	14	45	200	9	2000

①为了更好的服务体验，针对①产品，请在购买前咨询销售。 ②填充时间与流体粘度高度相关，具体回填时间以实际应用测算为准。

订购产品

单组份定量缸命名规则

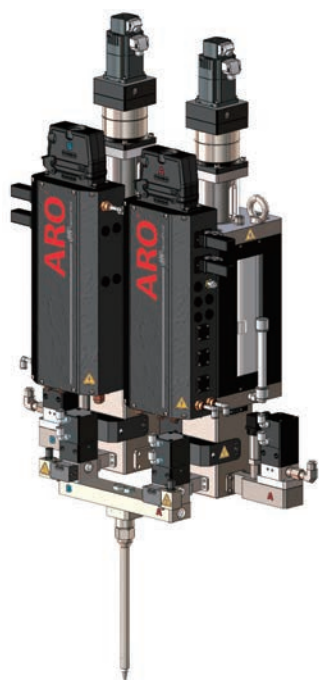
位置	1		2	3		4
示例:	SEM	-	X	X	-	X
	位置 1 型号系列	-	位置 2 定量缸容量	位置 3 流量	-	位置 4 版本
	SEM - 单组份 定量缸		40 - 40cc 80 - 80cc 180 - 180cc 400 - 400cc	S - 低流量 M - 中流量 H - 高流量		S - 标准版 H - 加热版

单组份控制系统

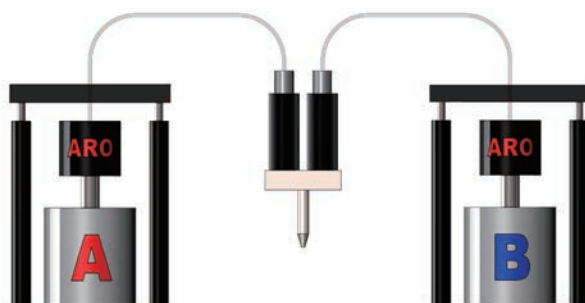
位置	1		2		3	4		5	6
示例:	SMCB	-	X	-	X	X	-	X	X
	位置 1 型号系列	-	位置 2 定量机 电机功率	-	位置 3 加热区	位置 4 泵的控制	-	位置 5 控制柜到定量 机电缆长度	位置 6 控制柜到泵 电缆长度
	SMCB - 单组份控制 系统		A - 100W B - 200W C - 400W D - 750W E - 1000W F - 1500W G - 2000W		N - 无加热 3 - 3 区加热 5 - 5 区加热 6 - 6 区加热 8 - 8 区加热 9 - 9 区加热	S - 单泵控制 A - 双泵控制		A - 15m B - 20m	I - 5m J - 10m K - 15m L - 20m

* 不在表格中的请联系销售进行定制

订购产品



双组份定量缸



组件原理图

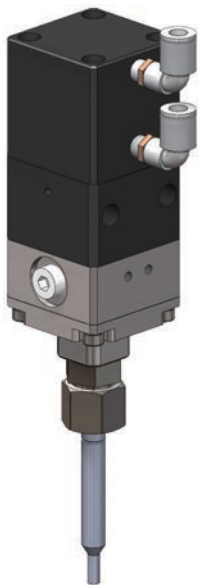
双组份定量缸命名规则

位置	1		2	3		4	5		6	7	8
示例:	DEM	-	X	X	-	X	X	-	X	X	X
	位置 1 型号系列	-	位置 2 A 剂定量 缸容量	位置 3 B 剂定量 缸容量	-	位置 4 A 剂定量机 流量	位置 5 B 剂定量机 流量	-	位置 6 胶阀类型	位置 7 缸体类型	位置 8 加热
	DEM - 双组份定 量缸		A - 40cc B - 80cc C - 180cc	A - 40cc B - 80cc C - 180cc		S - 低流量 M - 中流量 H - 高流量	S - 低流量 M - 中流量 H - 高流量		N - 顶针式 S - 回吸式	N - 无涂层 D - DLC 涂 层	N - 无加热 H - 加热版

双组份控制系统

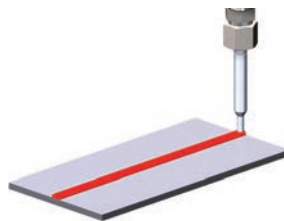
位置	1		2	3		4		5	6
示例:	DMCB	-	X	X	-	X	-	X	X
	位置 1 型号系列	-	位置 2 A 剂定量缸 电机功率	位置 3 B 剂定量缸 电机功率	-	位置 4 加热区	-	位置 5 控制柜到定量 机电缆长度	位置 6 控制柜到泵 电缆长度
	DMCB - 双组份控制 系统		A - 100W B - 200W C - 400W D - 750W E - 1000W F - 1500W	A - 100W B - 200W C - 400W D - 750W E - 1000W F - 1500W		N - 无加热 A - 6 区加热 B - 10 区加热		A - 15m B - 20m	I - 5m J - 10m K - 15m L - 20m

高性能点胶阀

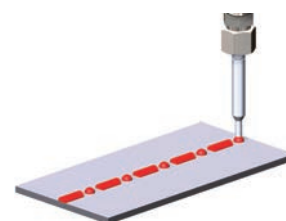


特点:

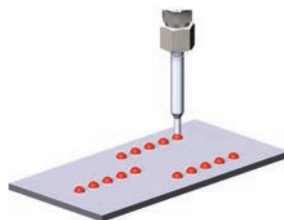
- ▶ 长寿命胶阀, 减少停机
- ▶ 完美胶型保证
- ▶ 适用于不同种类胶水, 可处理腐蚀性和磨蚀性物料
- ▶ 易于更换、保养



线涂



点线结合



点涂



曲线

Model	耐压	尺寸 (L x W x H) mm	说明	常规适用胶水	密封 维修包	机械 维修包		
顶针阀								
JV2-S-000	200bar	184.5x56.5x84.7	普通物料, 高寿命	硅胶, 环氧, 单组份聚氨酯	JV2-S-KIT1	JV2-S-KIT2		
JV2-S-M20-I-000			定量缸补胶阀, 普通物料					
JV2-S-M20-O-000			定量缸出胶阀, 普通物料					
JV3-S-000			腐蚀性物料, 高寿命	丙烯酸, 双组份聚氨酯			JV3-S-KIT1	JV3-S-KIT2
JV3-S-M20-I-000			定量缸补胶阀, 腐蚀物料					
JV3-S-M20-O-000			定量缸出胶阀, 腐蚀物料					
2KJV3-S-000			双组份顶针胶枪					
回吸阀								
SBV2-L-000	200bar	188.5x56.5x84.7	普通物料, 高寿命	硅胶, 环氧, 单组份聚氨酯	SBV2-L-KIT	SBV2-L-KIT		
SBV2-L-M20-I-000			定量缸补胶阀, 普通物料					
SBV2-L-M20-O-000			定量缸出胶阀, 普通物料					
SBV3-L-000			腐蚀性物料, 高寿命	丙烯酸, 双组份聚氨酯			SBV3-L-KIT	SBV3-L-KIT
SBV3-L-M20-I-000			定量缸补胶阀, 腐蚀物料					
SBV3-L-M20-O-000			定量缸出胶阀, 腐蚀物料					
2KSBV3-L-000			双组份回吸胶枪					



英格索兰 (纽交所代码: IR), 以企业家精神和主人翁意识为动力, 致力为我们的员工、客户和身边的人创造更美好的生活。我们在关键业务流程构建和工业解决方案方面基于技术驱动下的卓越表现深受客户信赖。即使在极其复杂和严苛的工况下, 我们旗下备受赞誉的 40 余个品牌的产品和服务亦能凭借优越的性能脱颖而出。我们的员工将持之以恒地为客户提供可靠的专业知识, 帮助客户提高生产力并提升效率, 与客户建立终身连接。更多信息, 敬请访问 www.IRCO.com.cn。